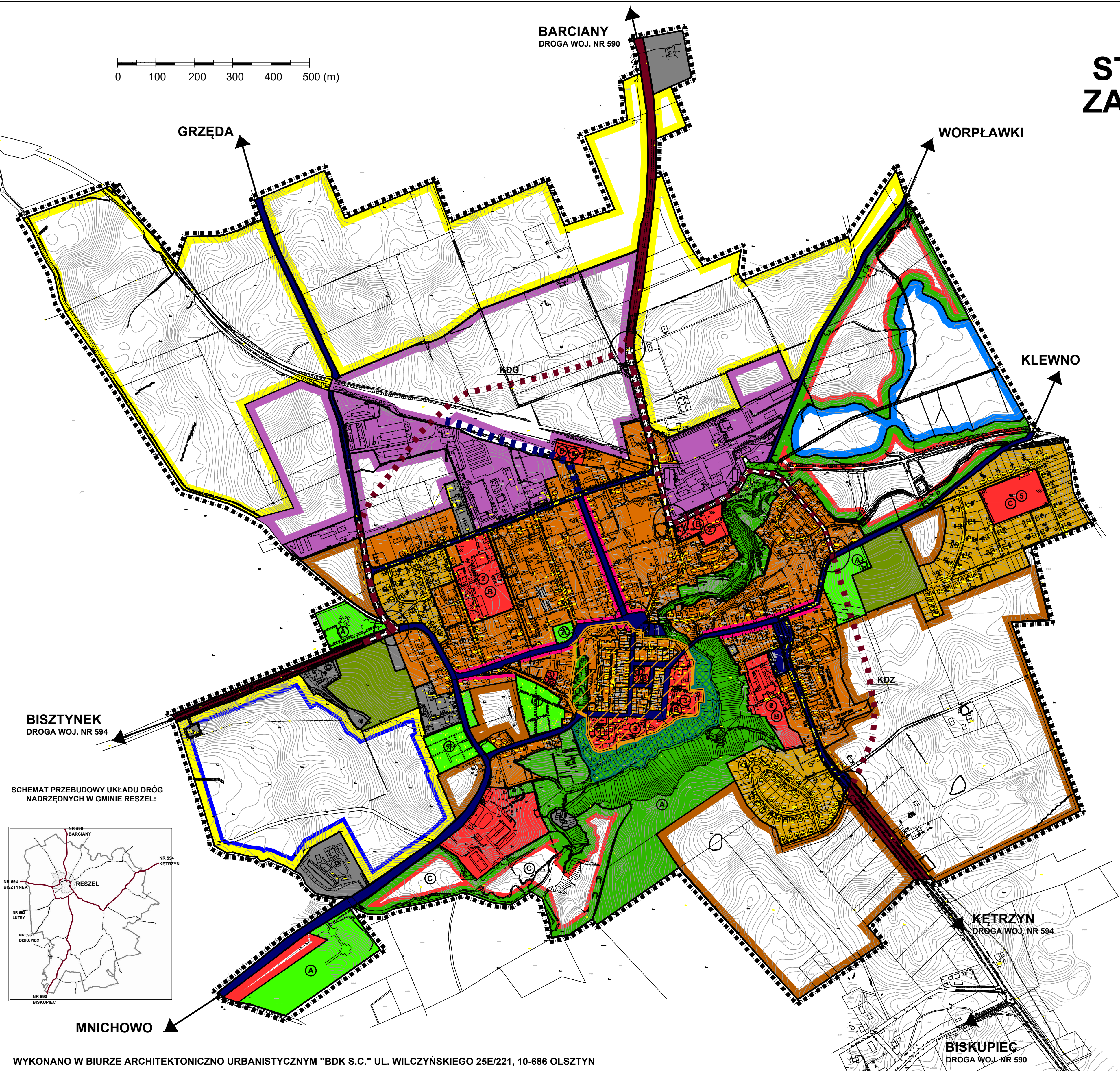


MIASTO RESZEL

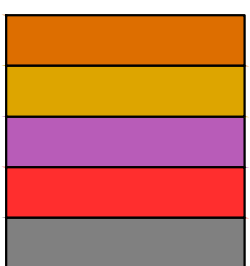
STUDIUM UWARUNKOWAŃ I KIERUNKÓW ZAGOSPODAROWANIA PRZESTRZENNEGO

KIERUNKI ZAGOSPODAROWANIA PRZESTRZENNEGO (RYSUNEK NR 4)

SKALA 1: 5000



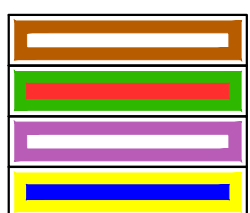
GRANICE MIASTA RESZEL



ELEMENTY KSZTAŁTUJĄCE STRUKTURĘ PRZESTRZENNĄ:

OBSZARY ZABUDOWANE:

- A) OBSZARY KONCENTRACJI FUNKCJI MIESZKANIOWEJ I USŁUGOWEJ
- B) OBSZARY KONCENTRACJI FUNKCJI MIESZKANIOWEJ JEDNORODZINNEJ I USŁUGOWEJ
- C) OBSZARY KONCENTRACJI FUNKCJI PRODUKCYJNO - USŁUGOWEJ
- D) OBSZARY KONCENTRACJI FUNKCJI USŁUGOWEJ
- E) OBSZARY URZĄDZEŃ INFRASTRUKTURY TECHNICZNEJ

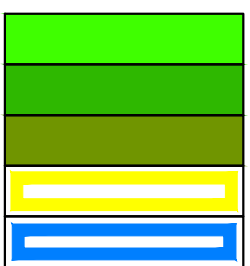


KIERUNKI ZAGOSPODAROWANIA WYODRĘBNIONYCH KATEGORII

TERENÓW WSKAZANYCH POD ZAINWESTOWANIE:

OBSZARY WSKAZANE POD ZABUDOWĘ:

- A) OBSZARY ROZWOJU FUNKCJI MIESZKANIOWEJ I USŁUGOWEJ
- B) OBSZARY ROZWOJU FUNKCJI SPORTOWO - REKREACYJNEJ
- C) OBSZARY ROZWOJU FUNKCJI PRODUKCYJNO - USŁUGOWEJ
- D) OBSZARY ROZWOJU ODNAWIALNYCH ŹRÓDEŁ ENERGII OPARTYCH NA ENERGII SŁONECZNEJ



OBSZARY NIEZURBANIZOWANE (OTWARTE):

- OBSZARY ZIELENI URZĄDZONEJ (W TYM PARKOWEJ I CMENARNEJ)
- OBSZARY ZIELENI NIEURZĄDZONEJ (LOKALNY KORYTARZ EKOLOGICZNY)
- OBSZARY OGRODÓW DZIAŁKOWYCH



OBSZARY OTWARTE (W TYM ROLNICZA PRZESTRZEŃ PRODUKCYJNA)

OBSZAR WSKAZANY POD BUDOWĘ ZBIORNIKA RETENCYJNEGO (LOKALIZACJA ORIENTACYJNA)

OBSZARY WSKAZANE DO OBJĘCIA ZAKAZEM ZABUDOWY
- TERENY OSUWISKOWE

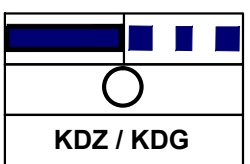


KIERUNKI ROZWOJU SYSTEMU KOMUNIKACJI:

UKŁAD NADRZĘDNY ISTNIEJĄCY

PRZEBUDOWA UKŁADU NADRZĘDNEGO:

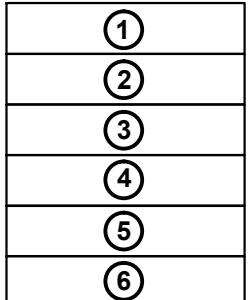
- A) POŁĄCZENIE DRÓG WOJEWÓDZKICH: NR 594 I 590, POPRZEC UL. GDAŃSKĄ, FRAGMENT UL. RAĆLAWICKIEJ I BUDOWĘ ODCINKA ŁĄCZĄCEGO W/W DROGI WOJEWÓDZKIE
- B) W CIĄGU DROGI WOJEWÓDZKIEJ NR 590 - BUDOWA ODCINKA ŁĄCZĄCEGO UL. SŁOWIAŃSKĄ Z UL. KOŚCIUSZKI, NASTĘPNIE PRZEBIEG PRZECZ UL. KOŚCIUSZKI I CHROBREGO



UKŁAD PODSTAWOWY: ISTNIEJĄCY I PROJEKTOWANY

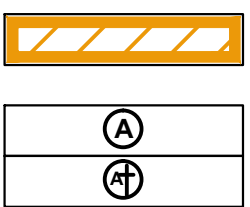
GŁÓWNE SKRZYŻOWANIA KOMUNIKACYJNE WSKAZANE DO MODERNIZACJI

KLASA TECHNICZNA DROGI: KDZ - DROGA ZBIORCZA, KDG - DROGA GŁÓWNA



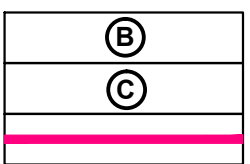
OBIEKTY USŁUG PUBLICZNYCH:

- ADMINISTRACJI (W TYM URZĄD MIEJSKI)
- OŚWIATY
- KULTURY (W TYM DOM KULTURY, ZAMEK, ZESPOŁY SAKRALNE)
- SŁUŻBY ZDROWIA (W TYM SZPITAL I PRZYCHODNIA)
- SPORTU, REKREACJI I WYPOCZYŃKU (BOISKO SPORTOWE)
- PROJEKTOWANY DWORZEC PKS



PRZESTRZENIE PUBLICZNE:

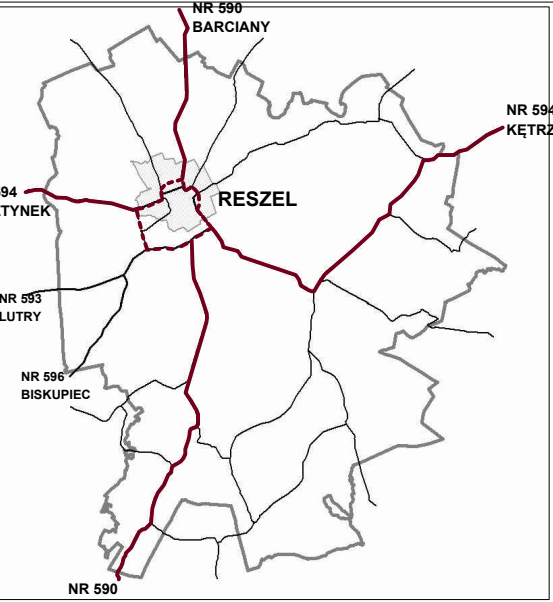
- OBSZAR REWALORYZACJI HISTORYCZNEGO UKŁADU URBANISTYCZNEGO I JEGO ZABUDOWY
- OBSZARY ZIELENI PUBLICZNEJ (URZĄDZONEJ I NIEURZĄDZONEJ)
- CMENARZE



OBSZARY KONCENTRACJI USŁUG OGÓLNOGOSPODARSTWA:

- OBIEKTY USŁUG PUBLICZNYCH
- OBSZARY KONCENTRACJI FUNKCJI SPORTOWO - REKREACYJNEJ
- GŁÓWNE PIERZEJE ULICZNE (Z USŁUGAMI W PARTERACH BUDYNKÓW)

SCHEMAT PRZEBUDOWY UKŁADU DRÓG
NADRZĘDNYCH W GMINIE RESZEL:



WYKONANO W BIURZE ARCHITEKTONICZNO URBANISTYCZNYM "BDK S.C." UL. WILCZYŃSKIEGO 25E/221, 10-686 OLSZTYN